



Tartalomjegyzék

Bemutakozás	3. oldal
Felépítmény	4-5. oldal
Szigetelés	6. oldal
Falak és mennyezet	7. oldal
Nyílászárók	8.-10 oldal
Fürdőszoba berendezés	11-12 oldal
Elektromos kiegészítők	13. oldal
Fűtés	14. oldal
Tetőfedés	15 oldal
Kapcsolat	16. oldal

A Newton Modul házak gyártása mögött 20 év szakmai tapasztalat és több mint 700 db hagyományos fa könnyűszerkezetes házépítés állt amikor úgy határoztunk, hogy az újabb idők kihívásnak megfelelően az ezzel megegyező technológiájú de innovatívabb fenntarthatóbb saját telephelyen épített modulházak felé fordulunk.

Az amerikai kertvárosokban oly népszerű építészeti technikák floridai tanulmányúton történő elsajátítása után 10 évig külföldön alkalmazva alakítottuk hazai elvárásokra.

Négyévszagos állandó tartózkodásra alkalmas, funkcionális otthonokat építünk békés megyei telephelyünkön, ahol a kivitelezési folyamat bármikor megtekinthető. Az ország egész területén vállaljuk a legkorszerűbb technológiával modulházak építését, majd telepítését. Számunkra kiemelten fontos, hogy a megrendelőink legkiválóbb minőséget kapják mind alapanyagok, mind munkafolyamatok tekintetében.

Nem csak a minőség, hanem a gyorsaság is társaságuk erőssége, így megrendelés után 2-3 hónappal

egy új ház boldog tulajdonosa lehet. Eredményességük, sikerünk záloga az ha otthona évtizedekig, sőt generációkon át az Ön és családja kényelmét szolgálja.

Mert mi nem csak házat, hanem otthont, a jövőt építjük. Egy kis szelet az amerikai stílusból.



Leírás:



Alap:

Házaink alapozásához a hagyományos betonozással szemben, a kiváló ár/érték arányú, gyors és tiszta talajcsavarokat javasoljuk.

A talajcsavarok telepítése egy nap alatt megtörténik és ezzel fogadókésszé válik a terület.

Aljzat: 12 cm-es, dupla OSB lemezek között 5 x 20 cm-es lucfenyő gerenda váz 50 cm-es térközökkel, benne 20 cm-es cellulóz szigeteléssel, hőtükör fóliával.

- Impregnálással, lakozással (OSB)
- „A” minőségű • PEFC tanúsítvánnyal
- Égéskezelés áztatással • Gomba és rovar védelemmel

Falak:

A főfalak kívül borovi fenyő lambéria borítást kapnak, kétszeres lazúros felületkezeléssel, 5x15 cm-es luc gerenda favázzal, 50 cm-es tengelytávokkal, 15 cm-es cellulóz szigeteléssel, belül falpanel gipszkarton vagy lambéria borítással.

A belső válaszfalak luc favázzal, 10 cm belső szigeteléssel, falpanel vagy borovi lambéria borítással készülnek.

- „A” minőségű • PEFC tanúsítvánnyal
- Kezeletlen fal felülettel (opcionálisan választható lazúrozás!)
- A faváz égéskésleltetés, gomba-, és rovarvédelmes áztatással





Szigetelés

6 oldal.

ZSENIÁLIS KÖNNYŰSZERKEZETES ÉPÍTÉSI MÓD

- Fújtt cellulóz • Újgenerációs • Résmentes • Hőhídmentes • Emelt hatékonyságú
- az építkezés gyorsan halad, mivel rövidek a száradási idők
- a keskeny szerkezeteknek köszönhetően tágasabb beépítési tér nyerhető, még vastagabb szigetelés esetén is
- az eljárás fenntartható és ökológiai, valamint gazdasági szempontból egyaránt környezetbarát



- a kortást építészeti jegyei előnyösen átültethetők a gyakorlatba

Szigetelőanyag vastagság (mm)	Szigetelőanyag sűrűsége (kg/m ³)	GWP * (kg CO ₂ egy.ért/m ² a teljes építményre)	PHI (fáziseltolódás órákban)	U érték (W / m ² K)
160	50	-64,15	9,9	0,243
200	52	-68,83	11,5	0,202
240	54	-73,65	13,2	0,173
280	54	-78,14	14,7	0,152
320	58	-83,68	16,7	0,135
360	60	-88,89	18,7	0,121
400	60	-93,58	20,2	0,110

Natúr



Borovi lambéria



"A" minőségű

Kezeletlen felület
Párakiegyenlítő
PEFC tanúsítvánny



Fürdőszoba burkolat
Vízálló laminált padló

Méretetek: 1292x192mm

Vastagság: 8 mm

Kiszerezés: 1.98 m²/csomag

Kopásállóság:

NK 31 (intenzív háztartási, mérsékelt
közületi felhasználásra) / AC4



A műanyag ablak főbb jellemzői:

6 légkamrás 85mm-es műanyag ablak tok UW stabil keverék alkalmazásával

6 légkamrás műanyag ablak szárnyak 85mm vastagak

a közép tömítéses rendszernek köszönhetően sokkal jobb

hő és hang szigetelés

A komplett sarkos és lekerekített profilok modern és

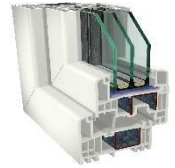
elegáns megjelenést mutatnak

A sima felületnek köszönhetően könnyen tisztítható

3 rétegű ($U_g=0,5W/m^2K$) üvegezéssel

optimális hő és hangszigetelést garantálnak

($U_g=0,77 W/m^2K$ DIN 52619



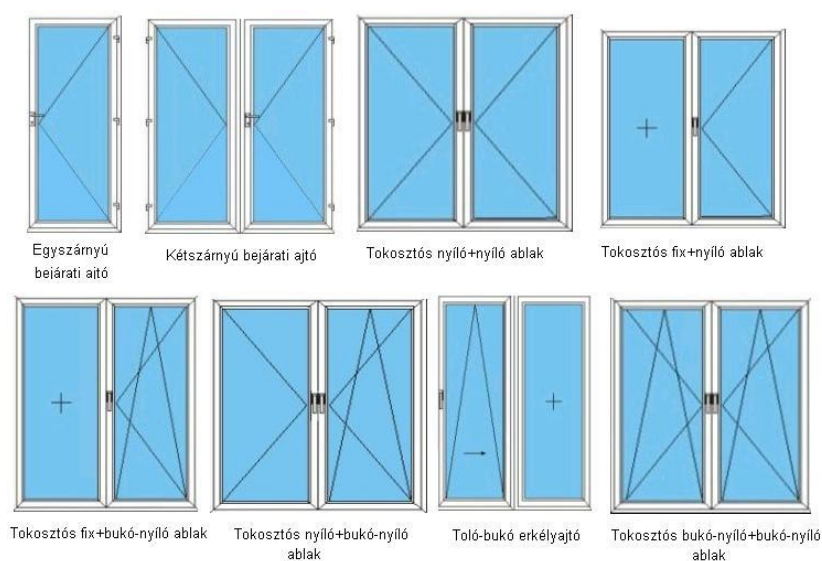
$U_g=0,5 W/m^2K$ (48mm-es üvegezés)

$U_w=0,77 W/m^2K$ (teljes szerkezet)



Fehér és Antracit

Műszaki tartalom: IGLO 6 légkamrás műanyag gömbölyített profil, acél merevítéssel a tokban és a szárnyban is, MACO vasalat hibásműködtetés gátlóval, rejtett résszellőzővel kiegészítve, háromrétegű üvegezéssel, argongázzal töltve, $k=1,0W/m^2K$, fekete, ill. szürke tömitéssel.



Az ajtólap vastagsága
40mm. Felülete CPL
fóliával borított,
kiváló kopásálló és karcálló a felülete
fehér színben, és egyéb RAL színskála alapján.



Kapacitás (névleges) l 80

Készletléti meleg víz kapacitás l 65

Elhelyezés Független vagy Vízszintes

Teljesítmény kW 1,5

Feszültség V 230

Felfűtési idő ($\Delta T=45^{\circ}\text{C}$) h: min 2:15

Zuhanyra kész állapot h: min 50

Max. nyomásbar 8

Max. víz hőmérséklet $^{\circ}\text{C}$ 80

Bekötő csomák mérete 1/2"

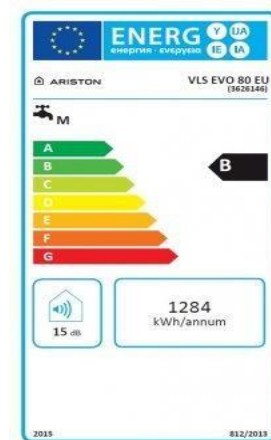
Bekötő csomák közötti osztás
távolság mm 408

Súly kg 26

Elektromos védelem IP

PX4 Mérete mm

1066x506x270



Tusolókabin

Zuhany 90 x 90 cm sarokbejárattal

Zuhany szerelvény

Króm egykaros zuhany csaptelep



Kerámia WC

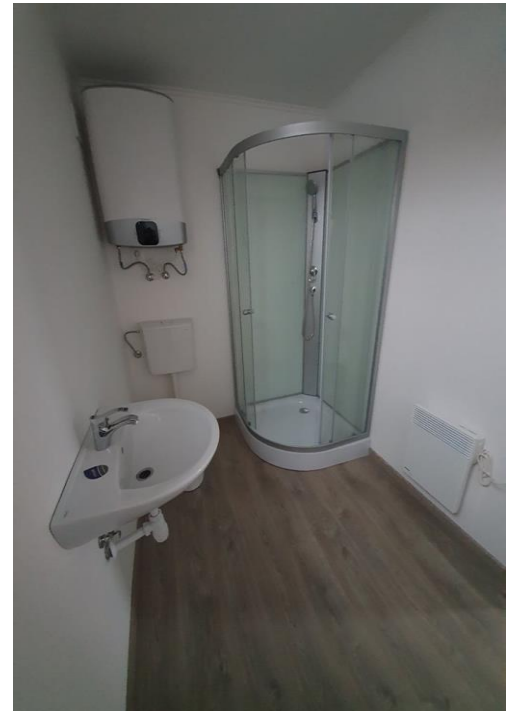
Mélyönlítésű

Szín:Fehér

alsó kifolyású

Műanyag fehér wc tartály

Méret:42x13,5x39 cm



Típus Aljzat,dugalj, konnektor
 Műszaki adatok 250 V~ / 16A
 Szín fehér
 IP védelmi szint IP20



Szélesség 1-es kerettel 83 mm
 Magasság 1-es kerettel 83 mm

Egypólusú kapcsoló 10AX. , 250V~,
 Mechanizmus burkolattal, kerettel, rugós vezetékbekecs



Lámpatest

Vízálló, porálló lámpatest (IP65).

LED modul tartalmaz (SMD típus).
 Mennyezetre és falra is szerelhető
 Üzemi hőmérséklet: -20 ° C és + 40 ° C között
 Energiaosztály: A +.



Fűtés

Norvégpanel

14 oldal

Minden fűtőpanel saját, a készülék oldalán elhelyezett termosztáttal rendelkezik. Ennek köszönhetően minden készülék külön vezérelhető, és lehetőségünk nyílik a különböző helyiségek eltérő fűtésigényeinek megvalósítására. Például nappali: 22°C, konyha: 21°C, háló: 19°C, fürdőszoba: 21°C.



Teljesítmény: 500 W - 2400 W

Feszültség: 230 V

Készenléti fogyasztás: max. 0,5 W

Konnektorba
csatlakoztatható: Igen, földelt konnektorba.

Alaptartozék: Bekötővezeték villásdugóval, Fali konzol

Szín: Fehér

Védelmi fokozat: IP 20

- Cserepeslemez classic bevonattal
- Alulról kasírozott
- A minőségű
- Válaszható szín
- Fedőszélesség: 1000 mm
- Profilmagasság: 57 mm
- Léctávolság: 400 mm
- 20 cm-es alsó cellulóz szigeteléssel, gerenda vázzal színválasztásnak megfelelő ereszcatornával, illetve sarok díszítő elemekkel.



NEWTON MODUL-ÉS MOBILHÁZ KFT

email-cím: newtonmodul2020@gmail.com telefon: +36 30 163-3536

Telephely: 5741 Kétegyháza Déli sor 108.